

## Roestvaststalen pompelpompen voor chemisch agressieve media. Vrije doorlaat 50 tot 70 mm.

### CTP 50, CTP 53, CTP 70

#### Toepassing

Dompelpompen van de series CTP 50, CTP 53 en CTP 70 worden gebruikt voor het verpompen van corrosieve en abrasieve media, chemisch agressief vuil- en afvalwater en vloeibare chemicaliën. Door de grote vrije doorlaat van 50 of 70 mm zijn ze bijzonder geschikt voor toepassing bij media met een groot aandeel vaste stoffen en vezels, voor de afvoer van afvalwater in de industrie en het kleinbedrijf en het verpompen van vloeibare chemicaliën in industriële processen.

DIN EN 12050-2\*: Conformiteit en bouwwijze getest en gecontroleerd door de LGA.

Opstelling: Stationair of transportabel.

Medium: Vuil- en afvalwater met vaste stoffen, vezels en chemisch agressieve media. PH waarde 3-14, bij agressieve chemicaliën zo nodig lager, zie bestendigheidslijst van de gebruikte materialen.

Werking: Continu (S1).

#### Constructie

Volledig onderdompelbare pomp bestaande uit:

Pomp: Eéntraps, met horizontale persaansluiting.

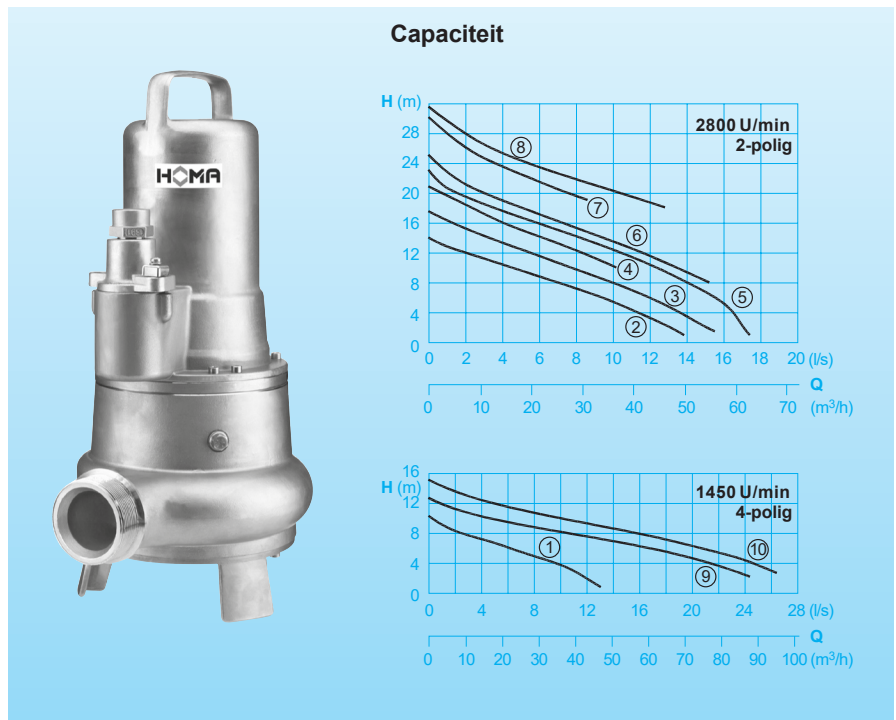
Waaier: Gesloten enkelkanaal waaier voor modderige media met vaste stoffen of vezelige bijmengingen. Vrije doorlaat 50 mm of 70 mm.

Motor: Volledig onderdompelbare, drukwaterdichte motor. Isolatieklasse H. beschermklasse IP 68. Thermovoeeler voor temperatuurbewaking in de wikkeling. Aansluitkabel: H07 RN-F (Plus) 6G1,5 bescherm slang voor kabel en langwaterdicht gegoten kabeldoorvoer.

As/lagers: Overgedimensioneerde edelstalen motoras, blijvend gesmeerde kogellagers.

Afdichtingen: Van draairichting onafhankelijke combinatie van 2 mechanische afdichtingen (siliciumcarbide/siliciumcarbide) gescheiden door een aparte oliesperkamer. Oliecontrole van buiten mogelijk.

Explosiebeveiliging: alle uitvoeringen in explosiebeveiligde uitvoering conform II 2 G Ex c d II B T4(T3) leverbaar.



#### Technische gegevens

| Curve Pomptype Nr.           | Motorvermogen<br>P <sub>1</sub> (kW) | P <sub>2</sub> (kW) | Toeren-<br>tal<br>(T/min) | Nom.<br>stroom<br>(A) | Vrije<br>door-<br>laat<br>(mm) | Persaan-<br>sluiting | Ge-<br>wicht<br>(kg) |
|------------------------------|--------------------------------------|---------------------|---------------------------|-----------------------|--------------------------------|----------------------|----------------------|
|                              |                                      |                     |                           |                       |                                |                      |                      |
| a CTP 50 (53) M 13/4 D (Ex)  | 1,3                                  | 1,0                 | 1450                      | 2,6                   | 50                             | G2 1/2 (3)           | 39                   |
| b CTP 50 (53) M 19/2 D (Ex)  | 1,9                                  | 1,5                 | 2800                      | 4,0                   | 50                             | G2 1/2 (3)           | 39                   |
| c CTP 50 (53) M 23/2 D (Ex)  | 2,3                                  | 1,8                 | 2800                      | 4,4                   | 50                             | G2 1/2 (3)           | 39                   |
| d CTP 50 (53) M 24/2 D (Ex)  | 2,4                                  | 1,9                 | 2800                      | 4,6                   | 50                             | G2 1/2 (3)           | 39                   |
| e CTP 50 (53) M 34/2 D (Ex)  | 3,4                                  | 2,8                 | 2800                      | 6,9                   | 50                             | G2 1/2 (3)           | 51                   |
| f CTP 50 (53) M 35/2 D (Ex)  | 3,5                                  | 2,8                 | 2800                      | 7,1                   | 50                             | G2 1/2 (3)           | 51                   |
| g CTP 50 (53) M 35/2 HD (Ex) | 3,5                                  | 2,8                 | 2800                      | 7,1                   | 50                             | G2 1/2 (3)           | 51                   |
| h CTP 50 (53) M 50/2 D       | 5,2                                  | 4,4                 | 2800                      | 8,7                   | 50                             | G2 1/2 (3)           | 62                   |
| i CTP 70 M 26/4 D (Ex)       | 2,5                                  | 2,0                 | 1450                      | 5,4                   | 70                             | DN 80                | 65                   |
| j CTP 70 M 31/4 D (Ex)       | 3,2                                  | 2,5                 | 1450                      | 6,1                   | 70                             | DN 80                | 65                   |

Spanning: 400V/3 fasen

\* CTP70 = DIN EN 12050-1

Uitvoering Ex: explosiebeveiligd

#### Materialen:

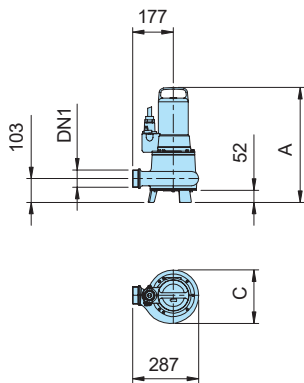
|   |                        |
|---|------------------------|
| Pomphuis, motorhuis                         | Edelstaal 1.4436       |
| Slijtring, motoras, Mechan. verbindingdelen | Edelstaal 1.4571       |
| O-Ringen                                    | FPM (Viton)            |
| Glijringafdichting                          | SiC / SiC, FPM (Viton) |
| Bescherm slang voor kabel                   | Polyolefine            |
| Waaier CTP 50, CTP 53                       | Edelstaal 1.4436       |
| CTP 70                                      | Edelstaal 1.4517       |

#### Leveringsomvang

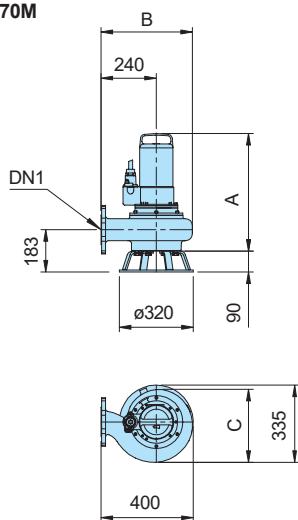
Pomp met geïntegreerde pompvoet (CTP50 und CTP53). Bodemring/voetstuk voor CTP70 als toebehoren leverbaar.

10 m aansluitkabel, 5 m bescherm slang voor kabel, los kabeleinde. Schakelkasten DT32; DA10/32; DA10/12; DZ12 als toebehoren leverbaar.

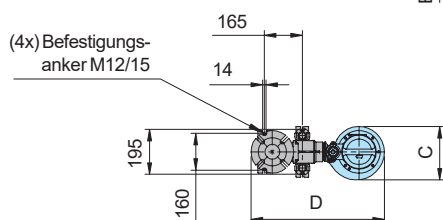
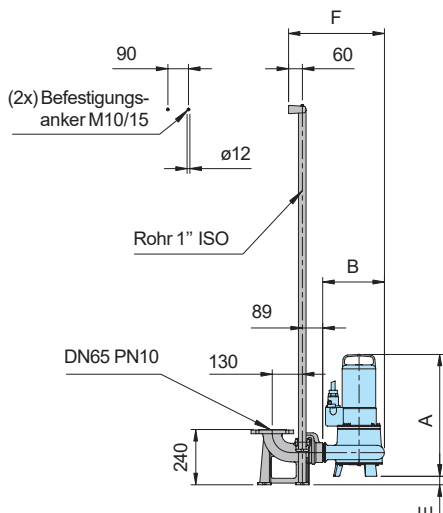
**CTP50M  
CTP53M**



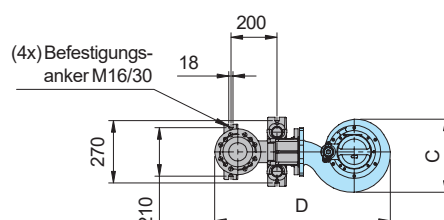
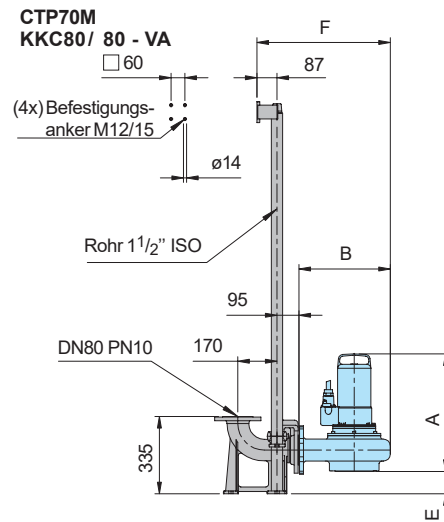
**CTP70M**



**CTP50M  
KKC65/ R 2 1/2" - VA**

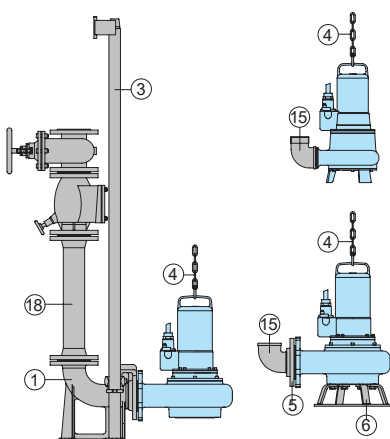


**CTP53M  
KKC80/ R 3" - VA**



| Pumpentyp                | DN1       | A max | B   | C   | D   | E  | F   |
|--------------------------|-----------|-------|-----|-----|-----|----|-----|
| CTP50 M 13/4 D (Ex)      | G2 1/2    | 498   | 267 | 232 | 579 | 37 | 416 |
| CTP50 M (19-24)/2 D (Ex) | G2 1/2    | 498   | 267 | 232 | 579 | 37 | 416 |
| CTP50 M (34-35)/2 D (Ex) | G2 1/2    | 529   | 267 | 232 | 579 | 37 | 416 |
| CTP50 M 35/2 HD (Ex)     | G2 1/2    | 529   | 267 | 232 | 579 | 37 | 416 |
| CTP50 M 50/2 D (Ex)      | G2 1/2    | 567   | 267 | 232 | 579 | 37 | 416 |
| CTP53 M 13/4 D (Ex)      | G3        | 498   | 291 | 232 | 656 | 87 | 473 |
| CTP53 M (19-24)/2 D (Ex) | G3        | 498   | 291 | 232 | 656 | 87 | 473 |
| CTP53 M (34-35)/2 D (Ex) | G3        | 529   | 291 | 232 | 656 | 87 | 473 |
| CTP53 M 35/2 HD (Ex)     | G3        | 529   | 291 | 232 | 656 | 87 | 473 |
| CTP53 M 50/2 D           | G3        | 567   | 291 | 232 | 656 | 87 | 473 |
| CTP70 M (26-31)/4 D (Ex) | DN80 PN10 | 511   | 397 | 317 | 762 | 97 | 579 |

**Toebehoren**



| Omschrijving   | Maat                                   | Art.-Nr.            | Bezeichnung   | Größe         | Art.-Nr.            |
|--|--|---------------------|---|---------------|---------------------|
| a Automatisch koppelingssysteem van edelstaal 1.4436, bestaande uit voetbocht, tegenflens en geleidingsconsole |  |                     | d Pompketting-sets getest. Met schakel, een of twee strengen verschillende lengtes en belastingscapaciteiten  |               | op aanvraag         |
| - Type KKC65/R2 1/2"   | DN 65/R2 1/2"                          | 8604017             | e Draadflens, Edelstaal 1.4571  | DN 65/R2 1/2" | 2215115             |
| - Type KKC80/R3"   | DN 80/R3"                              | 8604037             |   | DN 80/R3"     | 2215120             |
| - Type KKC80/80  | DN 80                                  | 8604027             | f Bodemring voor CTP70  |               | Edelstaal 1.4571    |
| u Sets bouten voor de bevestiging van koppelingssystemen   |  | op aanvraag         | o Aansluitknie 90°, Edelstaal 1.4401  | R2 1/2"       | 2111826             |
| u Tussenconsole voor geleidestang verlenging   | Ø 1" für KKC65<br>Ø 1 1/2" für KKC80   | 7322085<br>7323854A | r Leidingen, bochten, armaturen uit edelstaal of kunststof  | R3"           | 2111827             |
| c Geleidestangen, Edelstaal 1.4571, per paar, per m  | Ø 1" voor KKC65<br>Ø 1 1/2" voor KKC80 | 2190252<br>2190254  | u Pompbesturing en schakelkasten voor mobiel en stationair gebruik, niveaudetectie- en bewakingvoorzieningen- |               | zie HOMA-Toebehoren |