



PNI 1x230V
50Hz

Multifunctionele pomp met vortexwaaier

De componenten van de PNI-serie bestaan of uit roestvrij staal of uit de modernste versterkte kunststoffen. Deze serie is robuust en ongevoelig voor storingen. PNI-pompen zijn zeer geschikt voor afvalwater maar ook voor vele andere toepassingen.





Vortexwaaier

De vortexwaaier wordt toegepast om een verstoppingsvrije werking te garanderen en om slijtage door grote of langvezelige bestanddelen te voorkomen. De waaier genereert een krachtige stroming in een deel van de vloeistof, die ervoor zorgt dat de hele vloeistofstroom vloeiend van inlaat naar persaansluiting wordt gestuwd.



Aanpasbare vlotterschakelaar

Start- en stopniveau kunnen worden aangepast, ingebouwde selectieschakelaar auto-handmatig.



licht gewicht

De gedachte dat pompen van gietijzer gemaakt moeten zijn is een opvatting uit het verleden. De PNI serie is het resultaat van onze inspanningen om gietijzer te vervangen door innovatieve materialen. Daardoor is het gewicht beperkt tot ongeveer de helft van vergelijkbare conventionele pompen. Dit vereenvoudigt de installatie- en onderhoudswerkzaamheden.

solide en duurzaam

De kunststoffen die voor de PNI-serie gebruikt zijn, werden volgens strikte maatstaven op duurzaamheid getest. De test omvat 20 onderdelen, zoals bijvoorbeeld de bestendigheid tegen oplosmiddelen, werking in vloeistoffen met hoge temperatuur, vorstbestendigheid, verwerking en een valtest. In deze testen hebben de voor deze pomp gebruikte kunststoffen bewezen even sterk of zelfs sterker te zijn dan gegoten metaal, zowel in sterkte als in abrasie-bestendigheid. Voor elk onderdeel werd telkens de meest geschikte kunststof gekozen.

Roestvrij

Geheel uit roestvrij staal en kunststof gemaakt, zijn deze pompen vrij van roestproblemen.

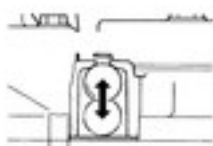


Gemakkelijk te onderhouden door eenvoudige demontage.

Voor onderhoud volstaat het de bouten tussen oliekamer en de bovenkant van het pomphuis los te maken; het pompgedeelte met waaier en het motorgedeelte zijn nu gescheiden. Het pompgedeelte kan gemakkelijk gedemonteerd resp. gemonteerd worden met behulp van een kruiskop schroevendraaier.

veiligheidsvoorzieningen

Dankzij het grote oliebad mag de pomp onbeperkt droog draaien. De thermische motorbeveiliging is niet zomaar een simpele clixon in de windingen maar een betrouwbare beveiliging, gemonteerd onder het motordeksel. Daar waar de kabel het motordeksel binnenkomt, zijn de aders over een aantal mm gestript en in het rubber ingegoten zodat er geen druppel binnen komt als de kabel beschadigd is.



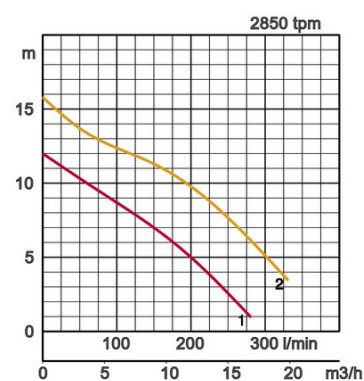
ontluchtingsventiel

Een luchtbel in de pomp wordt via het ventiel automatisch afgelaten.

specificaties:

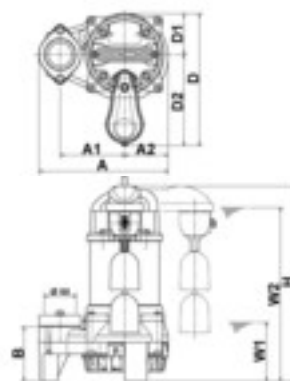
model	kleur pomprafiek	persaansluiting mm	nominaal vermogen kW	fasen	tpm	opvoerhoogte max m	capaciteit max. l/min	startmethode	drooggewicht kg, zonder kabel	vrije doorlaat ø mm
50PNI2.4S	●	1 50	0,4	1	2850	12,0	280	condensator	7,4	10
50PNI2.75S	●	2 50	0,75	1	2850	15,8	330	condensator	9,5	10

ø persaansluiting		50mm	
medium	soort van de vloeistof	Rioolwater, water met vaste bestanddelen	
	temperatuur	0-40°C	
pomp	componenten	waaier	Vortex waaier
		asafdichting	dubbele mechanische as-afdichting
		lagering	Kogellagers, afgedicht en onderhoudsvrij
	materiaal	waaier	Glasvezelversterkte kunststof
		bovenste deel van het pomphuis	Glasvezelversterkte kunststof
		onderste deel van het pomphuis	kunststof
	asafdichting	siliciumcarbide, in oliebad	
motor	thermische motorbeveiliging (ingebouwd)	thermische motorbeveiliging in wikkeling, bi-metaal schakelaar	
	fasen / voltage	mono fase 230V - 50Hz	
	smering	turbine olie (ISO VG32)	
	isolatie	isolatieklasse E	
	type, polen	inductiemotor, 2-polig, IP68	
	materiaal	behuizing	roestvast staal DIN 1.4301
		As	roestvast staal EN-X6Cr13
kabel		Rubber, 10m H07RN-F	
persaansluiting		binnendraad, flens	
optionele toebehoren		Voetbochtkoppeling "TOK" voor kleine pompen	



afmetingen mm:

model	A	A1	A2	B	D	D1	D2	H	W1	W2
50PNI2.4S	241	120	81	102	246	76	170	360	110	325
50PNI2.75S	241	120	81	102	246	76	170	380	110	345



W1 : minimale waterdiepte



we dragen bij aan welvaart en een betere wereld door milieu- en arbeidsvriendelijke productie.

Tsurumi producten worden wereldwijd verdeeld en staan bekend om hun geavanceerde technologische ontwerp. De Tsurumi fabriek in Kyoto (Japan) heeft dankzij de modernste productiemethodes en optimale efficiëntie een productiecapaciteit van 1 miljoen pompen per jaar. De grootschalige ontwikkelingsafdeling is in staat om onder optimale omstandigheden ook de zeer grote pompen te testen en verder door te ontwikkelen om de toepassingsmogelijkheden uit te breiden. Voor optimale werk- en leefomstandigheden van onze medewerkers – ons belangrijkste kapitaal - en voor het milieu tout court besteden wij speciale aandacht aan optimale werkomstandigheden met airconditioning, minimale stof- en uitlaatgasemissie, vermijden van afval en/of nuttig recyclen van afvalstoffen. De pompen zijn volledig recycleerbaar.

Tsurumi (Europe) GmbH

Wahlerstr. 10
D-40472 Düsseldorf
Tel.: +49 (0)211-4179373
Fax: +49 (0)211-417937-480
Email: sales@tsurumi.eu
www.tsurumi.eu

Wij behouden ons het recht voor om het ontwerp te verbeteren en specificaties te wijzigen zonder voorafgaande kennisgeving. Onze pompen zijn slechts voor professioneel gebruik bestemd. Wanneer het feit zich voordoet dat Tsurumi (Europe) GmbH in een uitzonderlijk geval de fabrieksgarantie over neemt, dan geeft dit de eindgebruiker het recht om een passende oplossing te claimen bij Tsurumi GmbH inzake ieder defect dat gedurende de garantieperiode is ontstaan; ook dan wanneer de garantie vordering jegens de verkoper niet meer van toepassing is. In het geval van een storing, die te wijten is aan oneigenlijk gebruik door de eindgebruiker, kan er geen aanspraak gemaakt worden op garantie. Verdergaande aanspraken kunnen niet onder de garantiebepalingen gemaakt worden, tenzij er uitdrukkelijk contractueel andere afspraken vastgelegd zijn. Tsurumi Europe GmbH bepaalt of een storing verholpen gaat worden middels reparatie of vervanging van de pomp. De vorderingen verjaren na een periode van drie maanden na het verstrijken van de garantieperiode; echter niet vóór het verstrijken van de garantieperiode die geldig is ten aanzien van de verkoper. In geval van twijfel is de van toepassing zijnde garantieperiode, gelijk aan de garantietermijn die overeengekomen is tussen de eindgebruiker en de verkopende partij.



sew-PNI-BE/FL

